

# Guía de inicio rápido



## De profesionales HD IP Cámaras V2.1

Se puede descargar más información en [www.ipcam.xin](http://www.ipcam.xin)

**Este manual se aplica a nuestra serie profesional de cámaras IP tales como:**

**HD IP cámaras de Bala**

**HD IP cameras domo**

**HD IP cameras PTZ**

**Descargue la información correcta del product CD en [www.ipcam.xin](http://www.ipcam.xin) antes de operar la cámara.**

**Operación recomendada de la cámara IP según el contenido a continuación.**

## **Contenido**

<b>1. Sobre la cámara</b>	<b>3</b>
<b>2. Conecte la cámara</b>	<b>4</b>
<b>3. Ver a través del teléfono móvil</b>	<b>5</b>
<b>4. Ver a través de PC</b>	<b>6</b>
<b>5. Establecer WIFI</b>	<b>8</b>
<b>6. Establecer registros de tarjeta Micro SD</b>	<b>9</b>
<b>7. Reiniciar y restablecer la configuración de fábrica</b>	<b>11</b>
<b>8. Más información</b>	<b>12</b>

# 1. Sobre la cámara

## 1.1 Introducción del producto.

Esta es una HD IP cámara digital para monitoreo. Se conecta a Internet para enviar y recibir datos, y puede usarlo para ver de forma remota imágenes en tiempo real desde su teléfono móvil, computadora u otro dispositivo en cualquier momento y en cualquier lugar, puede guardar videos de vigilancia en la tarjeta Micro SD, computadora u otro dispositivo, como un NVR, La cámara también admite funciones de alarma, como el envío de correos electrónicos de alarma, alarmas de mensaje de teléfono celular y otras funciones.

## 1.2 El producto debe contener:

Como muestra la imagen:

IP Cámara*1	Adaptador*1
Manual de usuario*1	Cable de red*1
Bolso de tornillos*1	Antena WIFI*1



## 1.3 Interfaz del producto.



**Tipo uno**



**Tipo dos**

## 2. Conecte la cámara

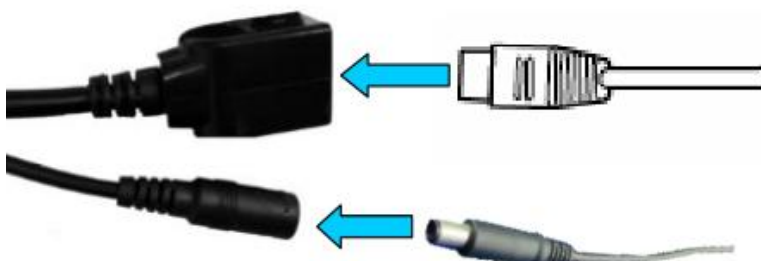
### 2.1 Conecte el cable de red al enrutador y enchufe el adaptador de corriente.



**¡ El enrutador debe poder conectarse a Internet!**

Por favor, use la fuente de alimentación estándar.

### 2.2 Conecte el cable LAN y la alimentación a la cámara, necesita aproximadamente un minuto para autoverificarse y luego comenzar a trabajar.



**Luz indicadora de red (verde):** siempre parpadeando significa que la transmisión de datos de la red es normal.

Si la cámara solo está conectada a la alimentación, se abrirá el modo AP. puede conectar la cámara a través del modo AP. Para más detalles, encuentre la documentación de ayuda "How to use the AP mode of the camera " en el CD.

## 3. Ver a través del teléfono móvil

**3.1 Descargue "CamHi" de Google Play Store / Apple App Store o escanee el código QR a continuación para obtener información de la APLICACIÓN.**

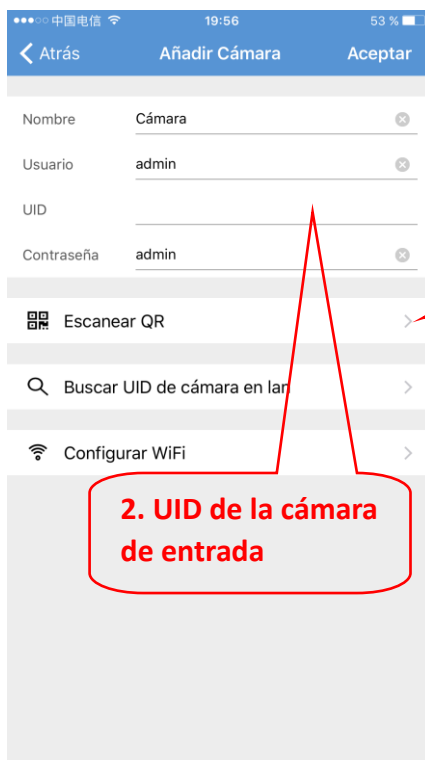
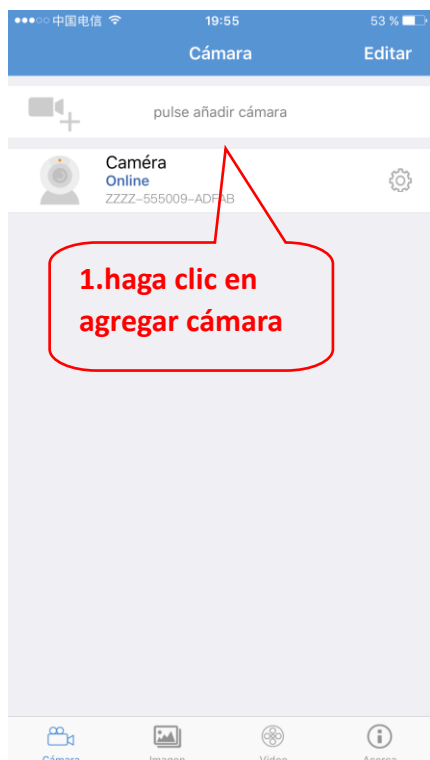


Android



IOS

**3.2 Ejecuta la aplicación y agrega la cámara.**



**Puede ingresar rápidamente el UID escaneando el código QR en la etiqueta de la cámara, como se muestra a continuación**



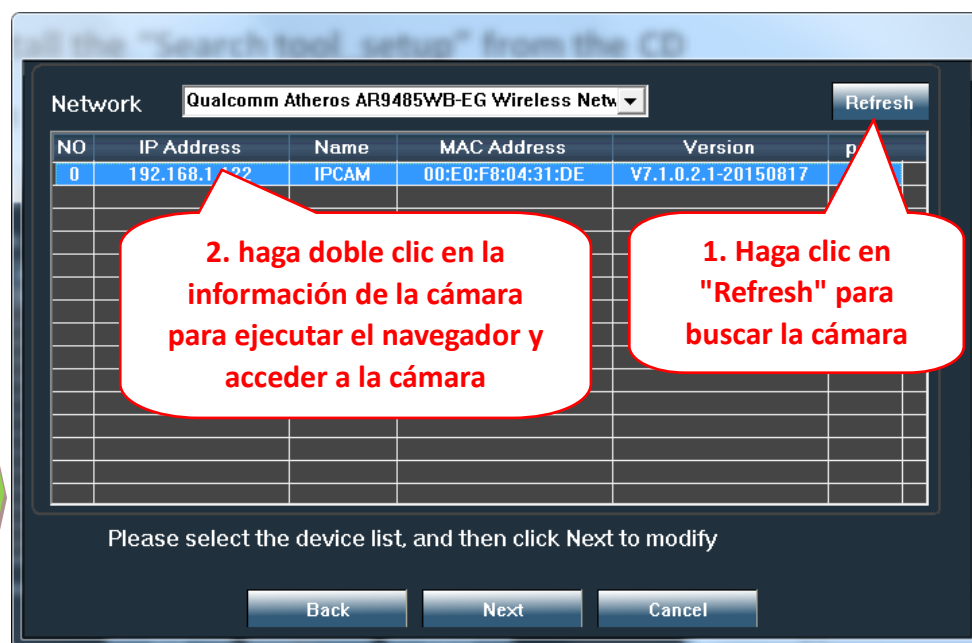
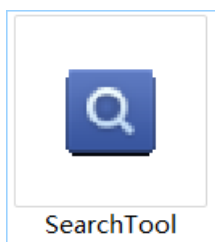
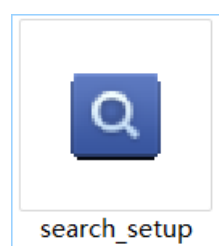
**3.3 Después de agregar la cámara, haga clic en la cámara en línea para ver la imagen en tiempo real.**



Las instrucciones detalladas para CamHI están disponibles en el CD.

## 4. View a través de PC

**4.1** Instale la "Herramienta de búsqueda" desde el CD, luego ejecútelo para encontrar las cámaras.



Haga clic en "Siguiente" para modificar los parámetros de red de la cámara si necesita cambiarlos.

The software finds available network setting for the Ipcamera automatically. We suggest you just use it you want to modify it manually.

Local 192.168.1.18 ☒ DHCP

IP: 192 . 168 . 1 . 19    Name: IPCAM

SubMask: 255 . 255 . 255 . 0    User: admin

GateWav: 192 . 168 . 1 . 1    Passwoi: \*\*\*\*\*

Port: 80   

---

IP: 192.168.1.122    Name: IPCAM

SubMas: 255.255.255.0    Port: 80

GateWa: 192.168.1.1

MAC: 00:E0:F8:04:31:DE

Click Next to confirm the selected device, click Back to reselect the

Nombre de usuario  
predeterminado:  
admin

Contraseña  
predeterminada:  
admin

## 4.2 Acceso a la cámara a través del navegador en la PC con Windows.

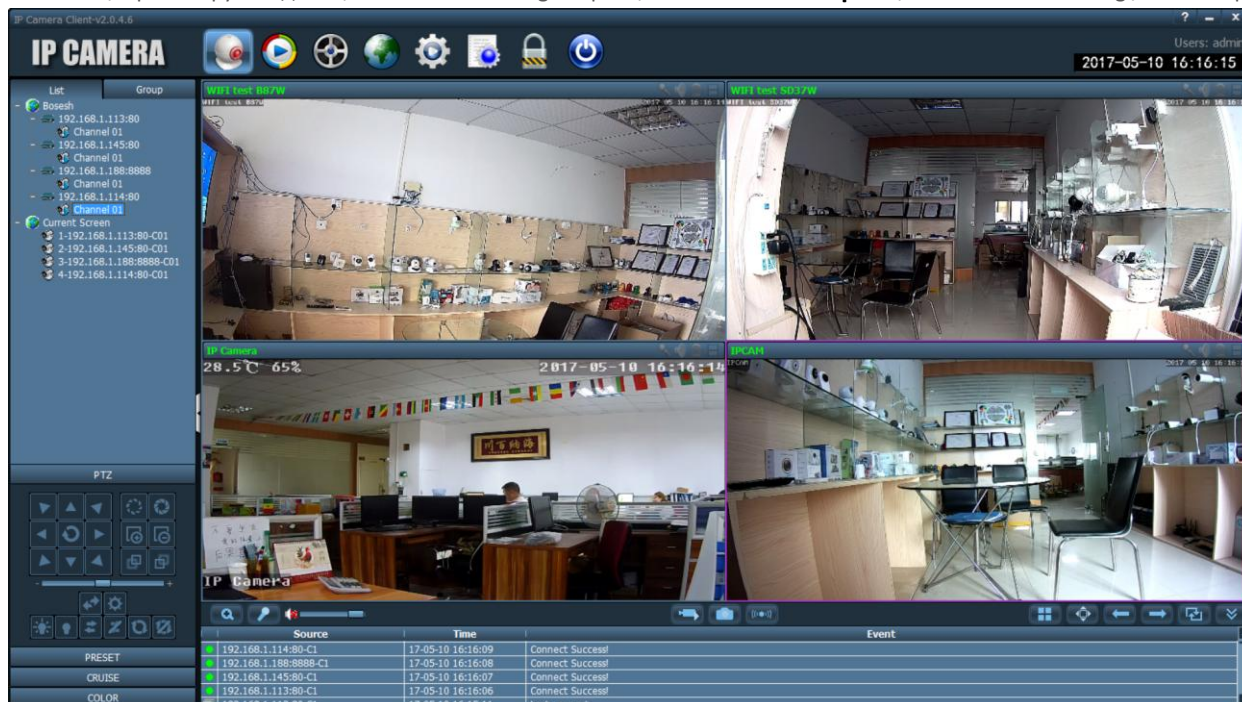


En el navegador puede ver imágenes y configurar todos los parámetros de la cámara.

si no está utilizando el navegador IE faltarán algunas configuraciones.

## 4.3 Conecte y administre las múltiples cámaras a través de CMS en Windows PC!

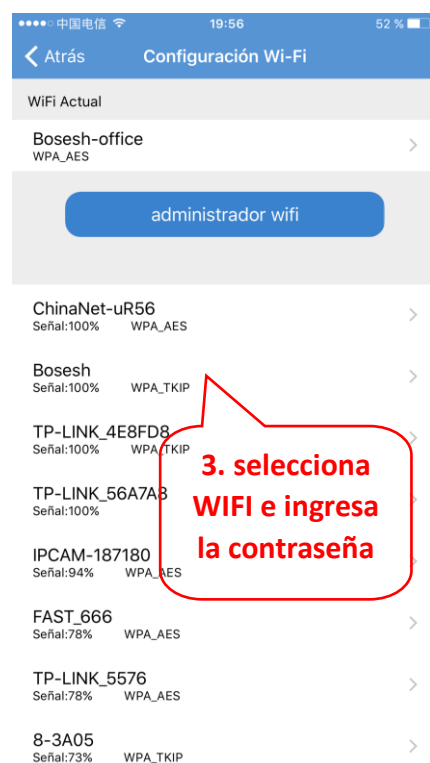
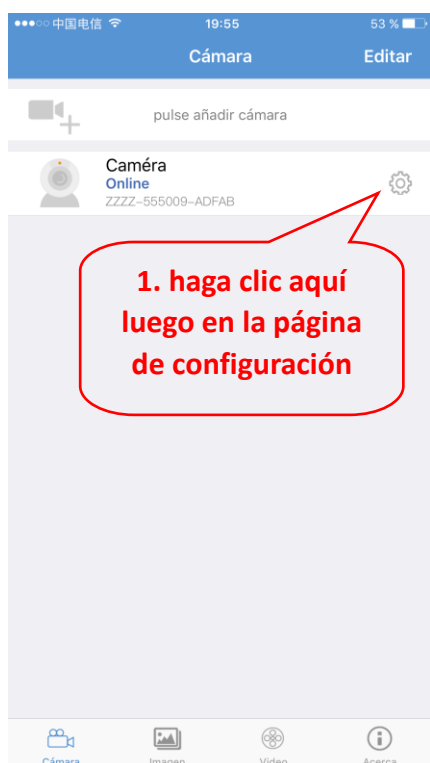




Los paquetes de instalación de CMS y las instrucciones están disponibles en el CD.

## 5. Establecer WiFi

### 5.1 Establecer WIFI en el teléfono.





## 5.2 Establecer WIFI a través de navegador en PC.

**Settings**

**Media**

**Network**

Network

**Wireless**

Ddns

Platform

ONVIF

P2P

**Alarm**

**Advanced**

**System**

**Wireless**

Enable Wireless: ☒ On ☐ Off

SSID: Bosesh **search**

Security mode: WPA-PSK ▼

WPA Algorithm: TKIP ▼

Key: .....

Re-type key: .....

Check Wireless Setup: **check**

**Apply** **Cancel**

**5. Guardar configuraciones**

**1. Ingrese a la página "Wireless"**

**2. Selecciona WIFI**

**3. Ingresa la contraseña**

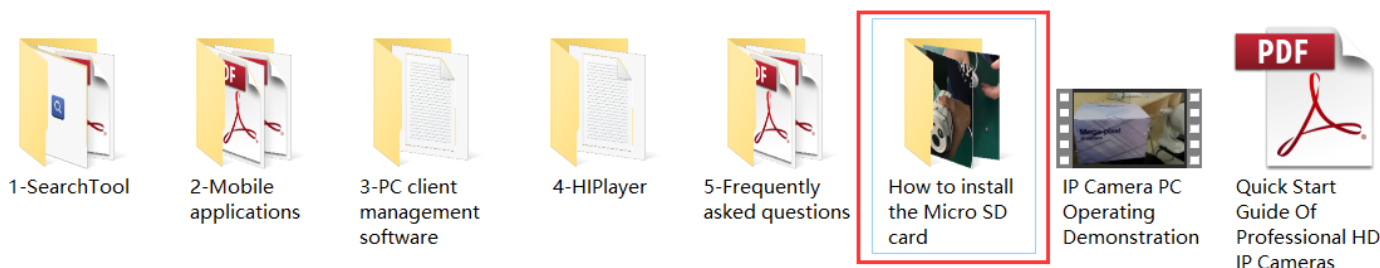
**4. prueba de WIFI**

**El nombre WIFI debe ser inglés y no puede contener caracteres especiales.**

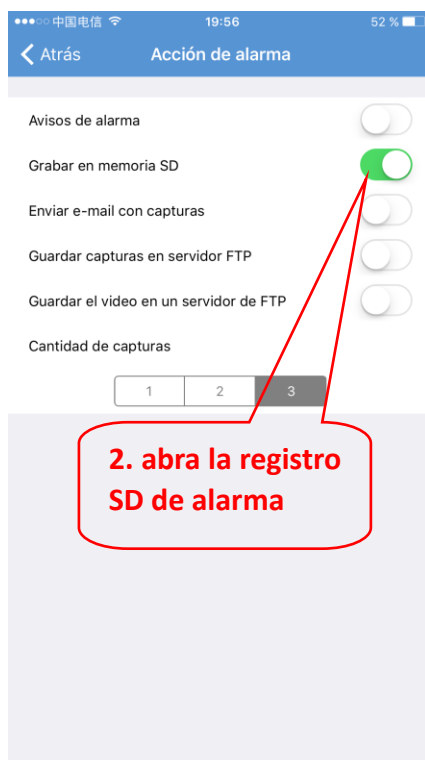
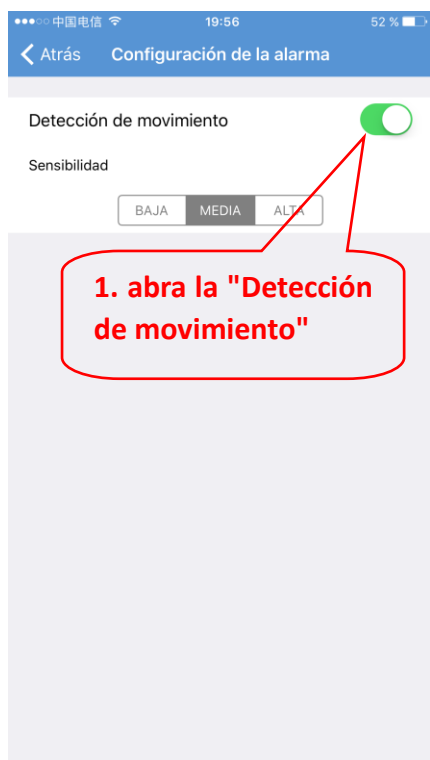
Después de la configuración WIFI, si la cámara no está conectada al cable de red, cambiará automáticamente a conexión WIFI.

## 6. Configurar el registro de la tarjeta Micro SD

**6.1 Encuentre los tutoriales de instalación de la tarjeta Micro SD de la cámara en el CD, instale la tarjeta Micro SD en la cámara.**

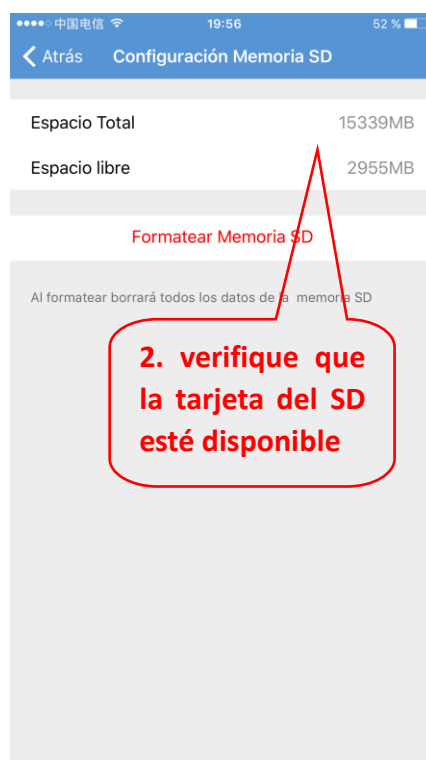


**6.2 Establezca la grabación de alarma de detección de movimiento en el teléfono.**

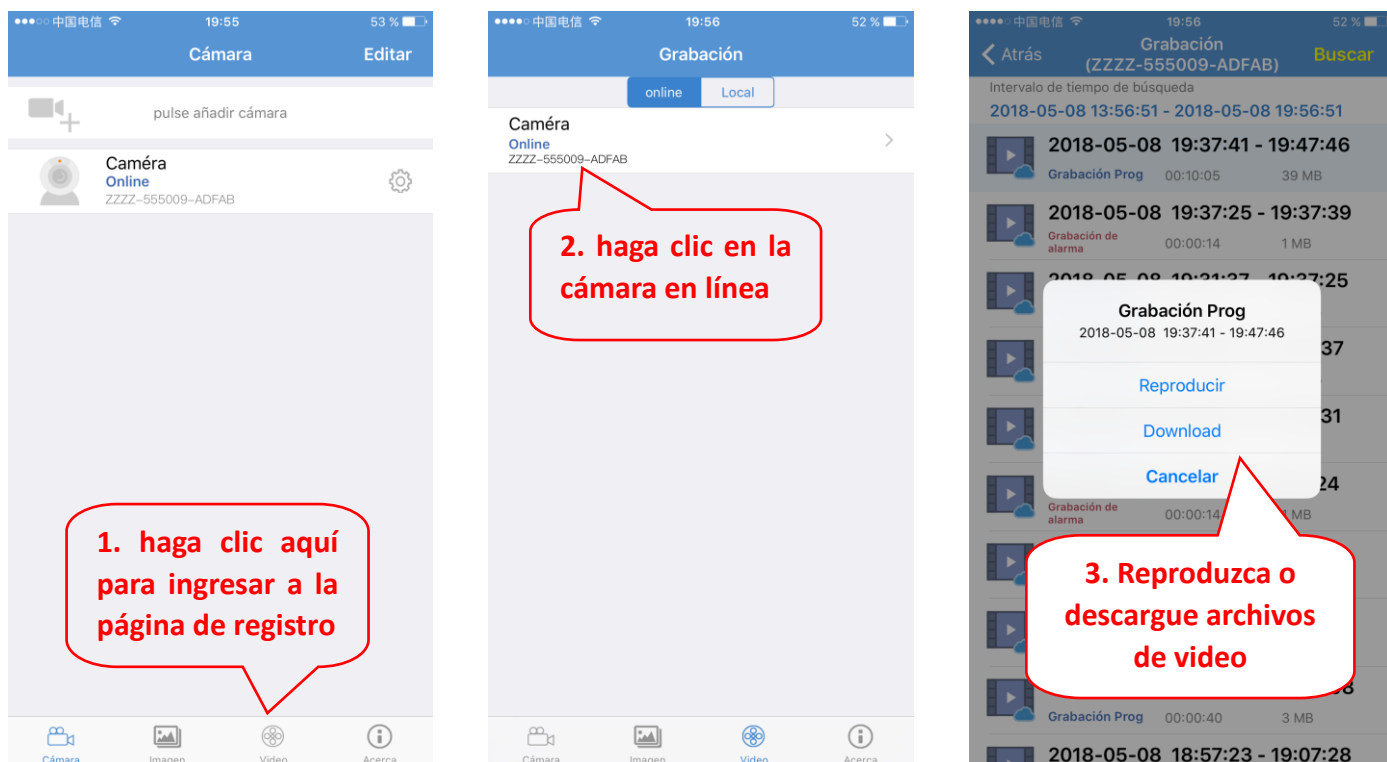


Se recomienda la grabación de alarma de detección de movimiento cuando la tarjeta Micro SD es pequeña.

### 6.3 Fije la grabación del horario en el teléfono.



## 6.4 Reproducción de registro en el teléfono.



¡Estos parámetros se pueden configurar con más detalle a través del navegador IE en la PC!

## 7. Reinicie y restaure la configuración de fábrica

### 7.1 Vuelva a conectar la alimentación para reiniciar la cámara.



### 7.2 Mantenga presionado el botón de reinicio durante 15 segundos y la cámara restablecerá la configuración de fábrica.



También puede reiniciar o reiniciar la cámara a través de un teléfono

## 8. Más información

Este manual es para ayudar a los clientes a conocer y usar la cámara rápidamente. Para obtener instrucciones detalladas y tutoriales en video, consulte el contenido de la información del CD en [www.ipcam.xin](http://www.ipcam.xin).

Este manual puede tener descripciones y operaciones que no coinciden con el producto. Si tiene alguna pregunta o necesita soporte técnico, no dude en ponerse en contacto con nosotros o nuestros distribuidores.